

# 國立岡山高級農工職業學校



進取 開拓 共榮



# 岡山農工學生圖像





# 整體環境

## 校園環境



教學大樓



創新教學教室



風雨球場



螺絲博物館



圖書館



綜合實習大樓



# 學生活動

## 校園生活



校慶園遊會



校慶運動會



實彈射擊



耶誕活動



跳遠競賽



朝會



時代巨輪



岡山之星



# 社團活動



讀書社



籃球隊



棒球隊



繪畫社



繪畫社



扶輪青年服務團



籃球社



熱舞社





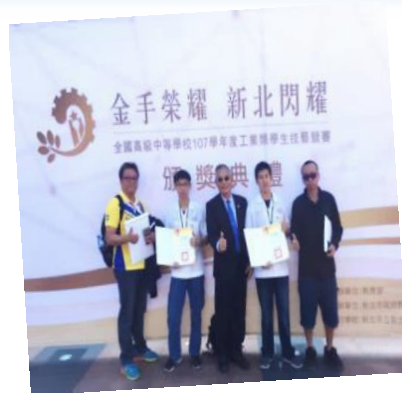
# 多元跨域



| 科目名稱     | 適用群科別                 |
|----------|-----------------------|
| 可程式控制實習  | 資訊科、電子科、建築科           |
| 電腦設備裝修實習 | 資訊科、電機科、建築科           |
| 網頁設計實習   | 電子科、電機科、建築科           |
| 室內配線實習   | 資訊科、電子科、建築科           |
| 3D建模實習   | 資訊科、電子科、電機科、建築科       |
| 電子產品維護實習 | 資訊科、電機科、建築科           |
| 網路架設實習   | 電子科、電機科、建築科           |
| 3D繪圖基礎實習 | 生物產業機電科、汽車科           |
| 視覺包裝設計實習 | 化工科、園藝科、食品加工科         |
| 生活用品製造實習 | 室內空間設計科、園藝科、食品加工科、家政科 |
| 餐旅實務     | 化工科、園藝科、家政科           |
| 盆栽蔬菜實習   | 化工科、食品加工科、家政科         |
| 景觀植物應用實習 | 室內空間設計科、食品加工科、家政科     |
| 綜合食品加工實習 | 化工科、室內空間設計科、園藝科       |



# 精進展能



109-110技藝競賽  
9金手14優勝





# 岡農績效

109-110

學年

全國高級中等學校生技藝競賽

| 類別 | 競賽職種 | 就讀科別 | 選手姓名 | 獲獎等第 |
|----|------|------|------|------|
| 家事 | 膳食製作 | 家政科  | 陳子維  | 優勝   |
|    | 烹飪   | 家政科  | 呂彤芝  | 金手獎  |
|    | 烹飪   | 家政科  | 邱楷芹  | 優勝   |







# 岡農績效

109-110  
學年

全國高級中等學校生技藝競賽

| 類別 | 競賽職種   | 就讀科別    | 選手姓名 | 獲獎等第 |
|----|--------|---------|------|------|
| 農業 | 生物產業機電 | 生物產業機電科 | 林楷秦  | 金手獎  |
|    | 生物產業機電 | 生物產業機電科 | 郭東弘  | 金手獎  |
|    | 生物產業機電 | 生物產業機電科 | 曾士庭  | 金手獎  |
|    | 生物產業機電 | 生物產業機電科 | 許俐亞  | 優勝   |
|    | 食品加工   | 食品加工科   | 黃宥瑄  | 優勝   |
|    | 食品加工   | 食品加工科   | 鄭沐堇  | 優勝   |
|    | 食品加工   | 食品加工科   | 陳家驊  | 優勝   |
|    | 食品檢驗分析 | 食品加工科   | 劉欣蕙  | 金手獎  |
|    | 園藝     | 園藝科     | 段必中  | 優勝   |
|    | 園藝     | 園藝科     | 郭曉葭  | 優勝   |





# 岡農績效

109-110

學年

全國高級中等學校生技藝競賽

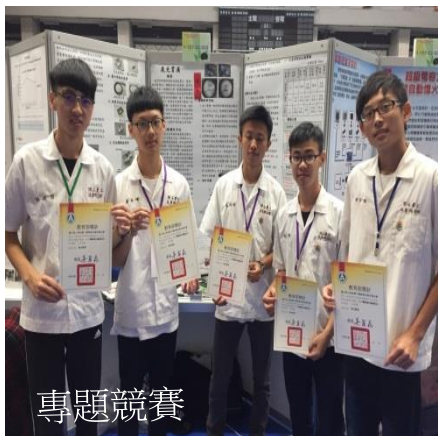
| 類別 | 競賽職種   | 就讀科別    | 選手姓名 | 獲獎等第 |
|----|--------|---------|------|------|
| 工業 | 應用設計   | 室內空間設計科 | 趙品瑄  | 金手獎  |
|    | 應用設計   | 室內空間設計科 | 洪欣羽  | 金手獎  |
|    | 室內空間設計 | 室內空間設計科 | 曾家恩  | 優勝   |
|    | 機電整合   | 生物產業機電科 | 莊博堯  | 優勝   |
|    | 機電整合   | 生物產業機電科 | 葉景懋  | 優勝   |
|    | 機電整合   | 生物產業機電科 | 鄭勝赫  | 優勝   |
|    | 機電整合   | 生物產業機電科 | 林弘得  | 優勝   |
|    | 汽車噴漆   | 汽車科     | 吳和祐  | 金手獎  |
|    | 飛機修護   | 汽車科     | 楊哲宇  | 金手獎  |
|    | 車床     | 機械科     | 黃敏彰  | 優勝   |
|    | 應用設計   | 室內空間設計科 | 趙品瑄  | 金手獎  |





# 岡農績效

## 專業創新



專題競賽



團隊技術創造力



國際發明展



國際發明展



機器人競賽



專題競賽



校內師生  
專利計共**34**件



# 專業證照

## 丙級技術士證照

取得率趨近100%

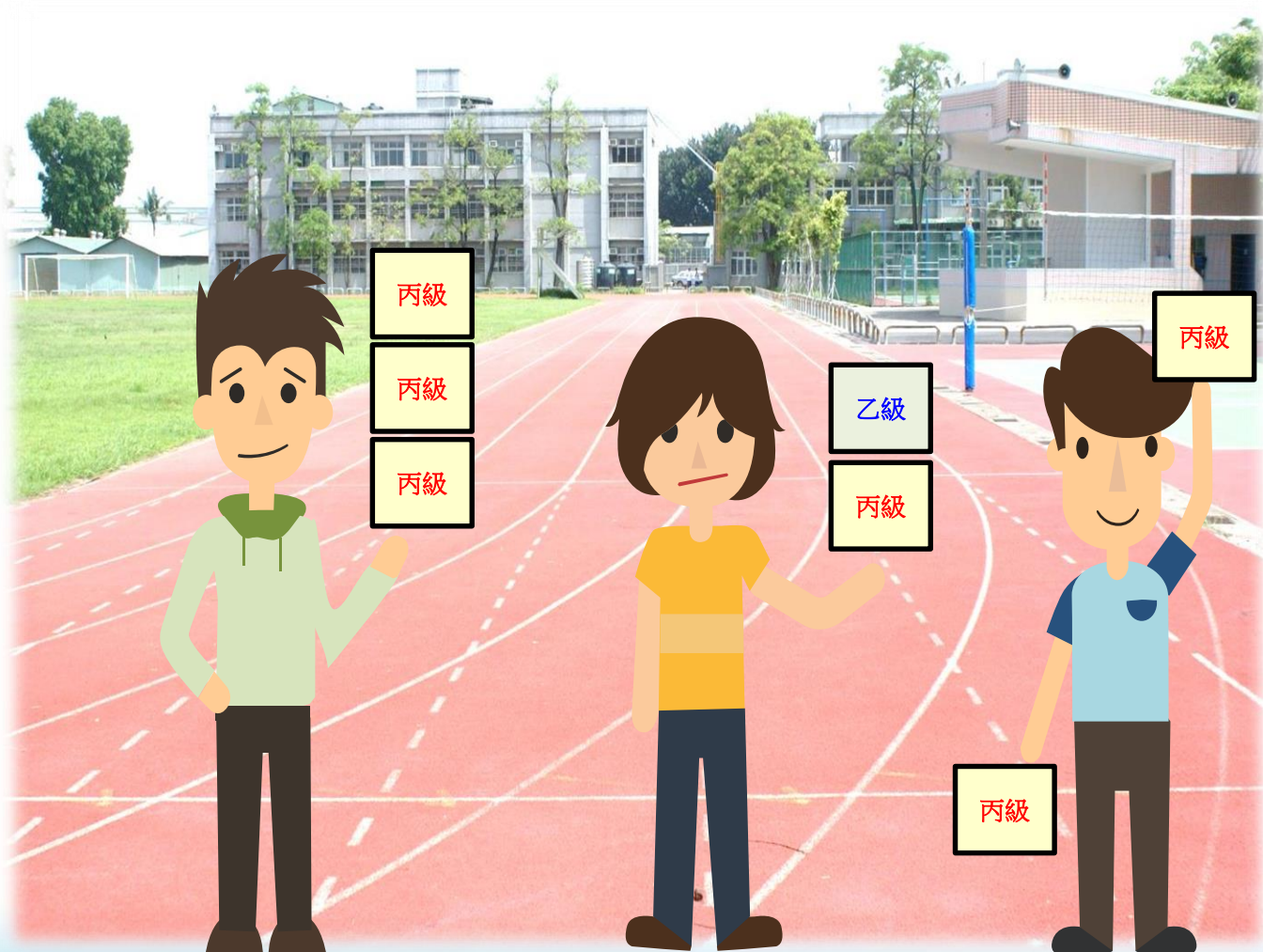
畢業前取得1~3張

## 乙級技術士證照

約每3人即有1人取得

## 英語檢定證照

TOEIC多益英語測驗





未來進路

# 海闊天空

錄取  
國立大專校院  
日間部

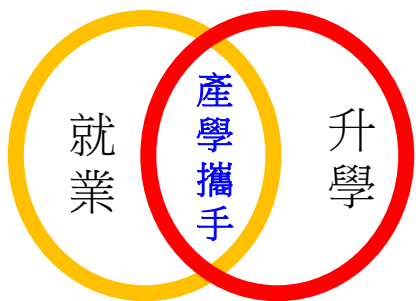
110年度  
**119人**





未來進路(參考資料，實際開設依各年度設置為準)

# 產學攜手



108-109年

產學攜手合作專班

共計招收 四 班別

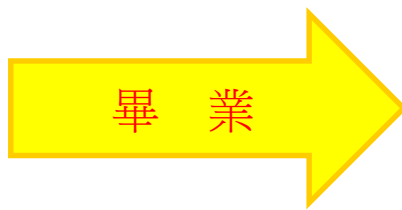
| 產學攜手班別          | 參與科別           | 合作夥伴                   |                      |
|-----------------|----------------|------------------------|----------------------|
|                 |                | 產業夥伴                   | 學術夥伴                 |
| 木林科學與設計<br>實務專班 | 室內空間設計科<br>建築科 | 高鼎遊艇造船公司<br>韻邑室內裝修設計公司 | 國立屏東科技大學<br>木材科學與設計系 |
| 水產養殖<br>科技專班    | 園藝科            | 力佳綠能公司<br>凱亞養殖場        | 國立屏東科技大學<br>水產養殖系    |
| 半導體封裝<br>產業專班   | 電子科            | 華泰電子公司                 | 國立高雄科技大學<br>半導體工程系   |
| 精密加工專班          | 機械科<br>生物產業機電科 | 長亨機密股份有限工司             | 國立屏東科技大學<br>機械工程系    |



未來進路(參考資料，實際開設依各年度設置為準)

# 務實致用

## 就業導向課程專班



國立岡山農工  
機械科、生物產業機電科  
航太精密機械就業導向課程專班

漢翔航空工業股份有限公司  
技術生 → 正式員工



# 未來進路







# 就學費用

## 就學費用

學費 + 雜費 + 實習費

## 績優獎勵

就近入學(第一志願 + 高分就讀 + 社區學生) → 獎學金1萬元

班級前三名(需符合規定) → 免繳雜費

模擬考試績優獎勵

校內獎學金 → 1千元~2千元

## 學習扶助

原住民助學金及伙食費

低收入戶、中低收入戶減免

身心障礙人士本人或子女減免

特殊境遇家庭子女減免

教育儲蓄戶 → 提供安心上學助學金

(詳情請參閱摺頁說明)

| 類別                | 學費 | 雜費   | 實習費  | 合計   |
|-------------------|----|------|------|------|
| 機械科               | 0  | 1495 | 1900 | 3395 |
| 生物產業機電科           |    |      |      |      |
| 汽車科               |    |      |      |      |
| 電機科               |    |      |      |      |
| 電子科               |    |      |      |      |
| 資訊科               |    |      |      |      |
| 化工科               |    |      |      |      |
| 建築科               |    |      |      |      |
| 室內空間設計科           |    |      |      |      |
| 食品加工科             |    |      |      |      |
| 家政科               | 0  | 1430 | 1030 | 2460 |
| 園藝科<br>(產業特殊需求類科) | 0  | 0    | 800  | 800  |



Practical

務實



Responsible

負責



Innovative

創新



Devoted

奉獻



Enterprising

進取