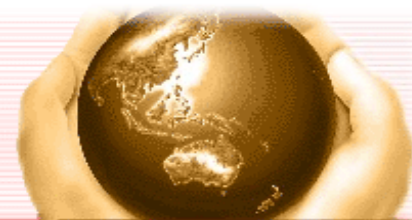




# 紅十字會台北縣支會

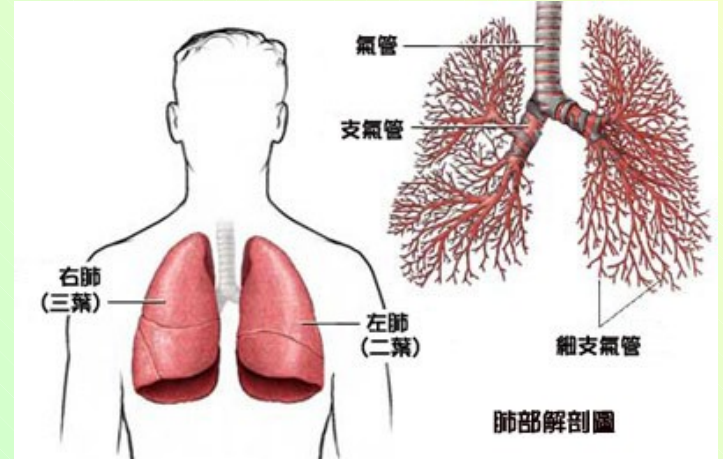
博愛 人道 志願服務



## 中毒

# 中毒

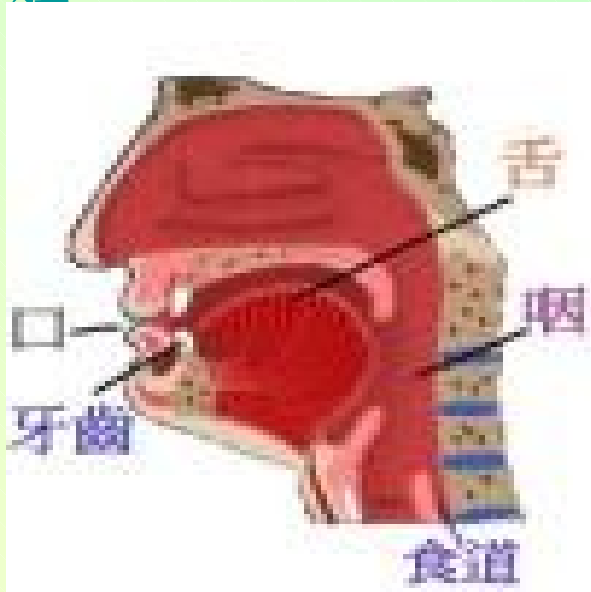
## 肺



## 一、定義

固體、液體、氣體

口腔



## 皮膚

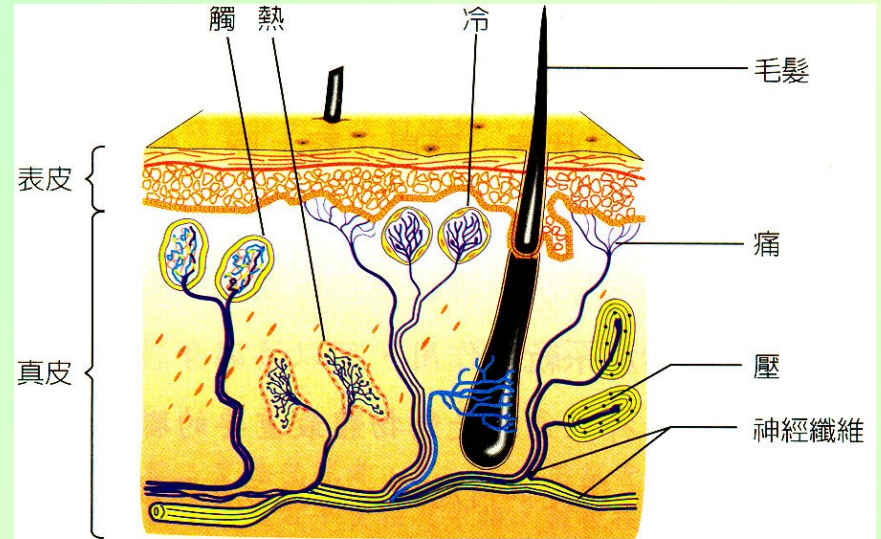
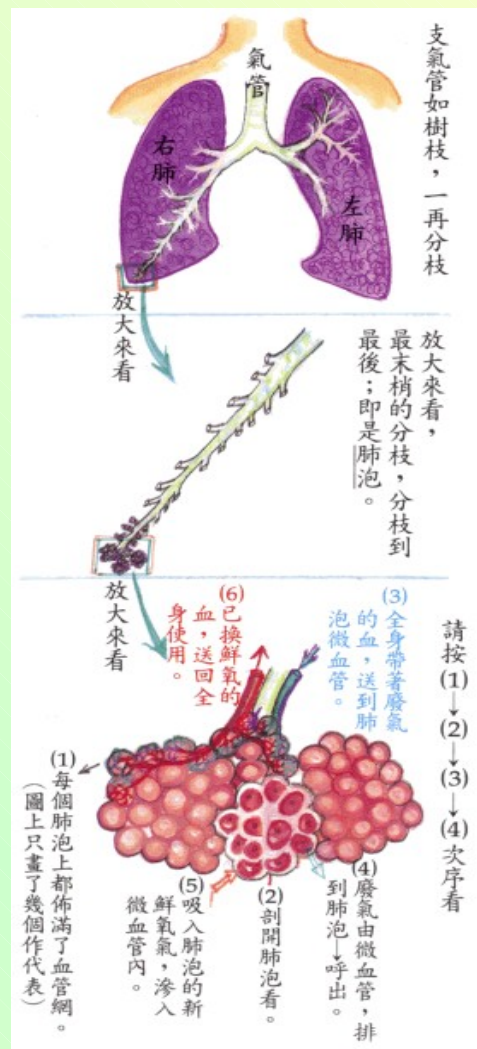
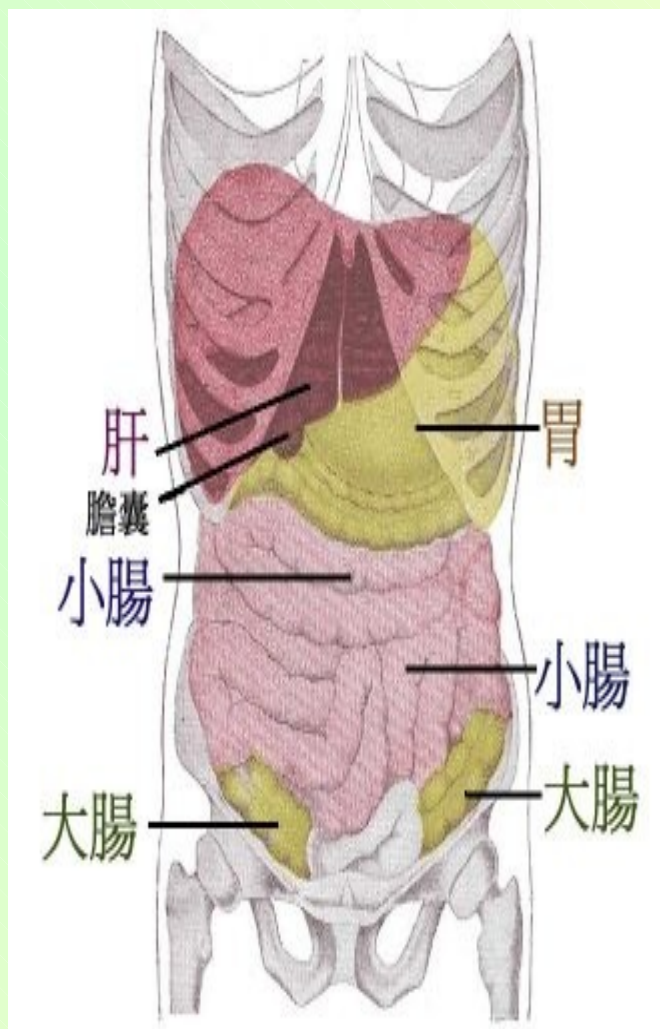
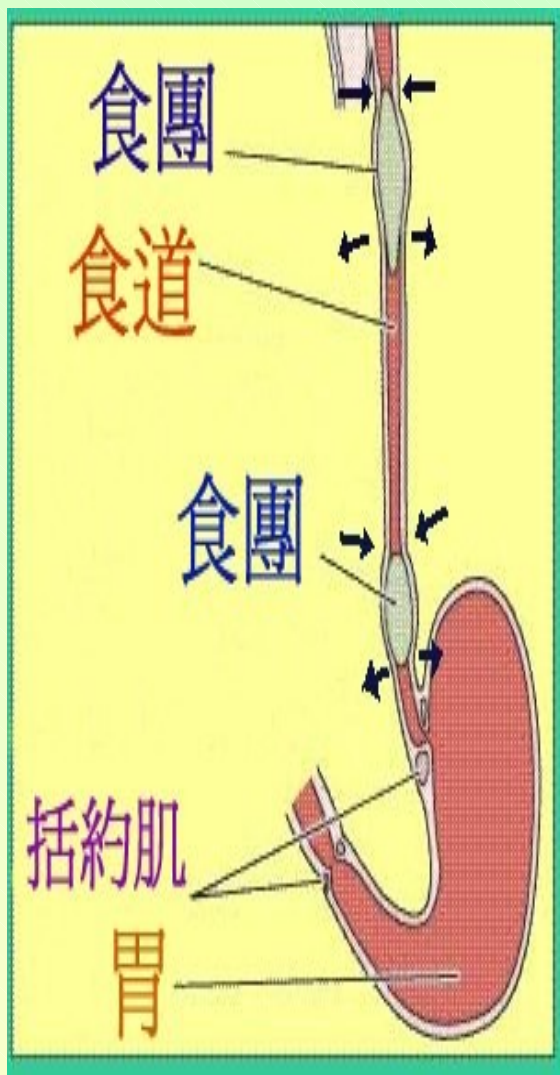


圖 5-1 人類皮膚中的感覺受器

進入人體內、損害健康、危害生命



# 症狀



## 二、急救的目的

- 1 · 清除毒物、沖淡毒物、減少毒物吸收。  
○
- 2 · 維持傷患的生命，送醫。

# 三、急救的一般原則

評估環境

求救

口唇灼傷

不催吐

不稀釋

不中和

送醫

清楚

為什麼？

意識？

口唇未灼傷

問

給水稀釋

催吐

不清楚

復甦姿勢

速送醫

(左側臥)

# 四、常見中毒急救法

## 一、食入性

食物



藥物



普通藥物

腐蝕性毒物中毒

(強酸) (強鹼)

停止嘔吐後、可給活性碳 (減少吸收)

預防：

# 常見中毒急救法

## 二、吸入性 > 氣體中毒

一氧化碳

沼氣

安非他命

掩口鼻

離現場

氣流通

查傷害

速送醫

汽油、煤油、石油類

不催吐

不稀釋

不中和

(人工呼吸時用單向活門面罩)



# 常見中毒急救法

## 三、接觸性

毒常春藤、姑婆笏、咬人貓、咬人狗、



紅斑，瘙癢、灼熱、腫痛



肥皂、清水沖洗

酒精、痱子粉



# 常見中毒急救法

## 四、注入性

昆蟲、動物咬傷

蚊子 貓 狗 蟲 毒蜘蛛 蠍子 蜈蚣 蜜蜂

肥皂沖洗、覆蓋、冷敷、預防休克、送醫

# 毒蛇咬傷

- 台灣毒蛇種類共有 23 種
- ( 包括陸上毒蛇 14 種，海蛇 9 種 )
- 但僅有 6 種陸上毒蛇咬傷較常遇到，  
對人類生命危害較大

# 百步蛇（五步蛇）

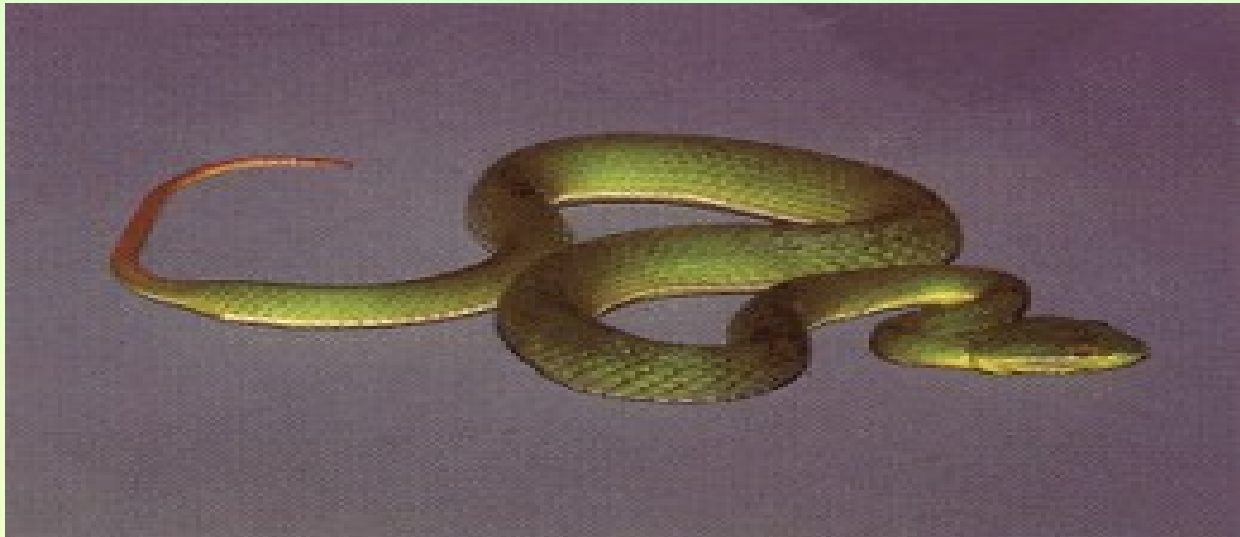
- 台灣地區常見毒蛇中體型最大，為出血性毒蛇。
- 咬傷症狀：患處疼痛、快速腫脹、瘀血、出血、產生水泡、血泡、其他器官出血。
- 特徵：體二側有列倒三角形具黑邊的深棕色斑。



# 赤尾鮎（竹仔蛇、赤尾青竹絲）

分佈最廣且數量最多，咬傷率最高但致死率低，為**出血性**毒蛇。

- 咬傷症狀：患處腫脹、疼痛、出血、起水泡。
- 特徵：整條蛇背面呈深綠色，腹部為淡黃綠色，尾端為磚紅色。



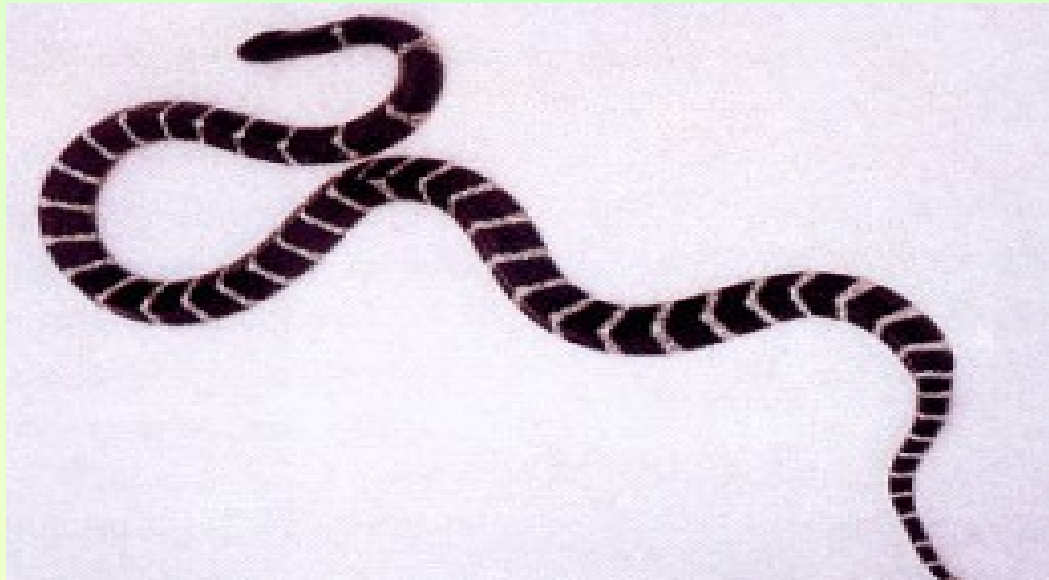
# 龜殼花

- 咬傷率不亞於赤尾青竹絲，為出血性毒蛇。
- 咬傷症狀：局部灼痛感、腫脹、出血、起水泡。
- 特徵：體背中央有一行具黑邊的深色斑紋，上下相連且向左右彎曲呈波浪狀斑紋。



# 雨傘節（百節蛇）

- 為神經性毒蛇，毒性甚強，致死率最高。
- 咬傷症狀：昏昏欲睡、傷口不痛、快速導致呼吸衰竭、其他器官肌肉麻痺。
- 特徵：黑白相間之橫帶，黑寬白窄。



# 飯匙倩（眼鏡蛇）

- 為神經性毒蛇。
- 咬傷症狀：局部疼痛、腫脹、潰爛、全身性肌肉麻痺。
- 特徵：遇到敵人時頸部擴展，背面呈具黑點之白色帶狀斑紋有如眼鏡，且會有噴氣聲。





# 眼鏡蛇

- 俗名：飯匙倩、蝙蝠蛇、脹頸蛇
- 特徵：眼鏡蛇興奮或憤怒時，頸部會昂揚擴張呈扁平狀，同時也會發出恐嚇聲。眼鏡蛇頸部後面有著像眼鏡的斑紋。眼鏡蛇分布甚廣，甚至連人類住家附近都有。眼鏡蛇的致死率是15%。

# 鎖鍊蛇（鎖蛇、七步紅）

- 相當少見，分佈於本省東南山區，為一合併出血性與神經性毒蛇。臨床上則常出現出血症狀，毒性不亞於百步蛇。
- 咬傷症狀：局部腫脹、出血、皮下瘀血、溶血、易造成全身性出血與急性腎衰竭。
- 特徵：體背部有三縱列具白邊的黑棕色橢圓型斑紋，彼此相間成鍊狀。受干擾時會發出嘶嘶聲。



# 咬傷之緊急處理

迅速地使用彈性繃帶壓迫包紮及固定法，相信可減緩各種蛇毒的吸收及毒性的產生，爭取醫療時機。

- 切忌切開傷口或活（移）動患肢。
- 切忌冰敷或飲用刺激性物質（如咖啡或酒）
- 切忌使用動脈止血帶。
- 切勿用嘴巴嘗試吸出毒液，此法不僅無效而且可能會造成傷口感染。

## 其他部位咬傷之緊急處理：

- 身體軀幹咬傷：儘可能給予彈性繃帶包紮，但注意勿壓迫到胸廓的呼吸運動。
- 頭頸部咬傷：頭部可嘗試包紮壓迫，但頸部則不可，此時只有儘速送醫。

- 附圖一、繃帶包紮及固定之圖示
- 1、下肢儘量保持靜止，儘速使用寬的彈性繃帶，從咬傷處包紮。因脫除長褲的動作可能使很快吸收入血液內，所以必要時可剪破褲管。圖兩紅點為毒牙牙痕。



2、包紮時應注意繃帶的緊度，勿使肢端發紫。



3、繃帶包紮範圍越大越好。至少包括上下兩個關節。



4、使用夾板固定（要穩固）。





5、固定範圍儘量大。



## 6、上肢蛇咬傷之固定方式。

